

**Разделители сред WA (требуется вакуумное заполнение, сварная конструкция, штуцерное соединение)**

Разделители тип WA разделители сред типа WA предназначены для защиты чувствительного элемента измерительного прибора (датчика давления, манометра и т.д.) от воздействия агрессивных вязких, жидких и газообразных рабочих сред и/или сред с высокой температурой. В связи с отсутствием диффузии через металлическую мембрану, может быть рекомендован для измерения давления как жидких, так и газообразных агрессивных сред.



**Конструктивные особенности**

Конструкция разделителя — сварная с внутренним расположением металлической мембраны. Благодаря сварной конструкции хорошо подходит для измерения давления высокотемпературных сред. Данное изделие заполняется жидкостью с помощью вакуумного оборудования.

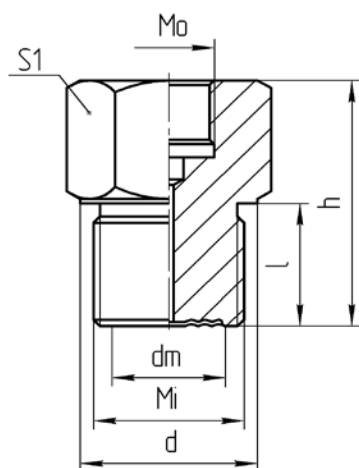
**Технические характеристики**

Параметры	Типоразмер мембраны
Диапазон рабочих давлений, кгс/см <sup>2</sup>	1...600
Минимальный верхний предел измерения прибора, кгс/см <sup>2</sup>	0,5
Диапазон рабочих температур, °C	-50...+200
Класс точности комплекта «прибор + разделитель»	В пределах класса точности прибора

**Используемые материалы**

- Мембрана:
  - нержавеющая сталь;
  - молибденовая сталь;
  - молибденовая с фторопластовым покрытием;
  - молибденовая с покрытием нитридом титана;
  - титан.
- Корпус (контактирующий с измеряемой средой):
  - нержавеющая сталь;
  - молибденовая сталь;
  - титан.
- Соединение с процессом:
  - штуцерное.
- Гарантийный срок эксплуатации — 1 год.

**Габаритные размеры-**



Параметры	Присоединение к процессу Mi				
	G 1/2"	G 3/4"	G 1"	G 1 1/2"	G 2"
	M20×1,5	M27×2	M33×2	M48×2	M60×2
Диаметр d, мм	26	32	39	60	70
Диаметр мембраны d <sub>m</sub> , мм	17	22	25	40	50
Высота h, мм	55	53	56	50	63
Высота l, мм	20	20	28	30	30
Размер под ключ S <sub>1</sub> , мм	30	32	41	55	60
Выходной штуцер M <sub>o</sub>	Любой (стандарт M20×1,5)				
Масса, кг	0,1	0,2	0,3	0,5	0,8

Таблица 1

Код при заказе	Материал мембраны
1	Нержавеющая сталь
3	Молибденовая сталь
3F	Молибденовая сталь с фторопластовым покрытием
3T	Молибденовая сталь с покрытием TiN
7	Титан

Таблица 2

Код при заказе	Резьба
A	M20×1,5
B	M10×1
C	M12×1,5
D	1/4" NPT
E	1/2" NPT
F	3/4" NPT
G	G 1/2"
H	G 1/4"
I	G 3/4"
O	Другое

**Пример заказа**

WA	3	G1"	A
1	2	3	4

1. Тип разделителя
2. Материал мембраны (таблица 1)
3. Присоединение к процессу: G 1/2", G 3/4", G 1", G 1 1/2", G 2", M20×1,5, M27×2, M33×2, M48×2, M60×2
4. Выходной штуцер (прибор) (таблица 2)