

**Разделители сред WS (DIN 11851, SMS 681, Tri-Clamp)
(требуется вакуумное заполнение, гигиенические,
присоединение молочная гайка)**

Разделитель сред предназначен для применения в пищевой и фармацевтической промышленности, там, где физическая и химическая чистота измеряемой рабочей среды является доминирующим фактором.

Конструктивные особенности

Конструкция разделителя — сварная с внешним расположением разделительного элемента.

Разделители сред WS предотвращают попадание рабочей среды внутрь прибора.

Заполняется жидкостью только при помощи вакуумного оборудования.



Технические характеристики

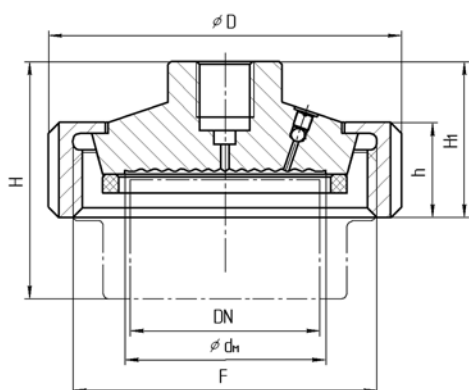
Параметры	Типоразмер мембраны
Минимальный верхний предел измерения прибора, кгс/см ²	40
Диапазон рабочих температур, °C	-10...+150
Класс точности комплекта «прибор + разделитель»	В пределах класса точности прибора

50 Используемые материалы

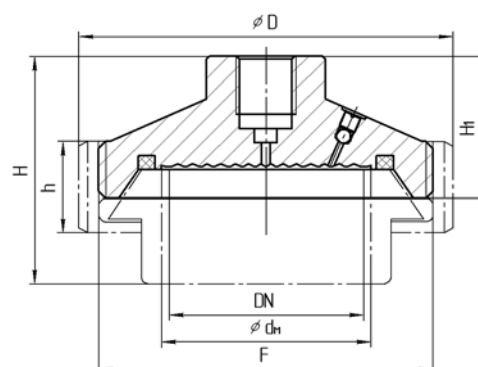
- Мембрана:
 - нержавеющей сталь.
- Корпус:
 - нержавеющей сталь.
- Гарантийный срок эксплуатации — 1 год.

Габаритные размеры (DIN 11851, SMS 681)

Внутренний штуцер (с гайкой)



Внешний штуцер



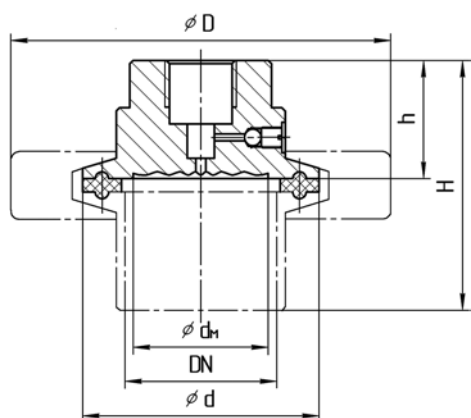
Внутренний штуцер

Номинальный диаметр DN	PN, кг/см ² (бар)	d _м , мм	D, мм	H, мм	H1, мм	h, мм	Резьба F (DIN 405)	Масса, кг	Стандарт
25 мм	40	25	63	60	45	21	Rd 52 × 1/6"	0.40	DIN 11851
32 мм	40	32	70	69	45	21	Rd 58 × 1/6"	0.50	
40 мм	40	40	78	55	45	21	Rd 65 × 1/6"	0.75	
50 мм	25	52	92	59	46	22	Rd 78 × 1/6"	0.80	
80 мм	25	72	127	78	53	29	Rd 110 × 1/4"	1.25	
3/2"	40	40	74	51	51	25	Rd 60 × 1/6"	0.75	SMS 681
2"	40	52	84	51	51	26	Rd 70 × 1/6"	0.90	

Внешний штуцер

Номинальный диаметр DN	PN, кг/см ² (бар)	d _м , мм	D, мм	H, мм	H1, мм	h, мм	Резьба F (DIN 405)	Масса, кг	Стандарт
40 мм	40	40	78	55	36	21	Rd 65 × 1/6"	0.85	DIN 11851
50 мм	25	52	92	57	36	22	Rd 78 × 1/6"	0.90	
3/2"	40	40	74	61	38	25	Rd 60 × 1/6"	0.90	SMS 681
2"	40	52	84	61	38	26	Rd 70 × 1/6"	1.00	

Габаритные размеры (Tri-Clamp)



Номинальный диаметр DN	PN, кг/см ² (бар)	d _м , мм	d, мм	D, мм	H, мм	h, мм	Масса, кг	
3/2"	32 мм	40	32	50,5	60	58	35	0,60
2"	40 мм	40	40	64	75	58	35	0,75
5/2"	50 мм	25	52	77,5	82	65	35	0,95
3"	65 мм	25	72	91	104	65	35	1,30

Таблица 1

DN, мм	Наружный диаметр резьбы, F, мм	Диаметр гайки, D, мм
25	52	63
32	58	70
40	65	78
50	78	92
80	110	127
3/2"	60	74
2"	70	84

Таблица 2

in, (мм)	Внешний диаметр разделителя, F, мм
3/2" (32)	52
2" (40)	58
5/2" (50)	65
3" (65)	78

Пример заказа (DIN 11851, SMS 681)

WS	40	0	DIN
1	2	3	4

1. Тип разделителя
2. Номинальный диаметр DN, мм: 25, 32, 40, 50, 80, 3/2'', 2'' (таблица 1)
3. Тип соединения:
 - Внутренний штуцер (с гайкой). Код при заказе «0»
 - Внешний штуцер. Код при заказе «1»
4. Стандарт соединения:
 - DIN 11851. Код при заказе «ГОСТ»
 - SMS 681. Код при заказе «SMS»

Пример заказа (Tri-Clamp)

WS	3/2''	Clamp
1	2	3

5. Тип разделителя
6. Номинальный диаметр, in, (мм): 3/2'' (32), 2'' (40), 5/2'' (50), 3'' (65) (таблица 1)
7. Стандарт соединения:
 - Tri-Clamp. Код при заказе «Clamp»