

Демпферное устройство ДУ

Назначение

Демпферное устройство обеспечивает снижение пульсаций рабочей среды и предохраняет измерительный прибор от гидравлических ударов.

Конструктивные исполнения

Присоединительные размеры*:

- на входе среды: наружная резьба М20×1,5;
- на выходе среды: внутренняя резьба М20×1,5.

* — по специальному заказу возможно изготовление демпферных устройств с другими присоединительными размерами.

Материал корпуса:

- сталь углеродистая (ДУ);
- нержавеющая 12Х18Н10Т (ДУ-Н).

Материал перегородок:

- латунь (ДУ)
- нержавеющая сталь (ДУ-Н);

Материал шайб: фторопласт.

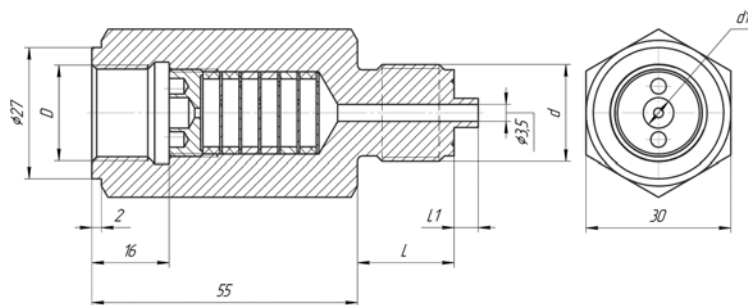
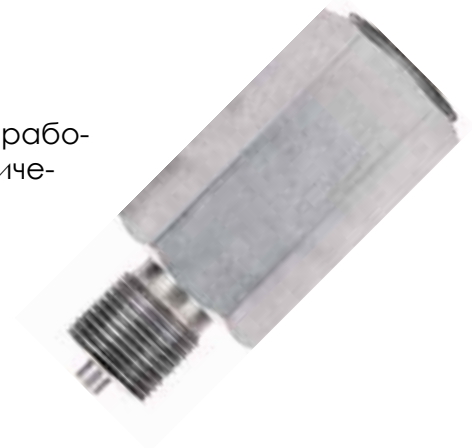


Таблица 1

Условное обозначение (D/d)	Размеры, мм		
	d1	L	L1
ДУ-М20×1,5 / М20×1,5	6	20	5
ДУ-М20×1,5 / G1/2	6	20	5
ДУ-G1/2 / G1/2	6	20	5
ДУ-М12×1,5 / М12×1,5	5	12	3
ДУ-М12×1,5 / G1/4	5	12	3
ДУ-G1/4 / G1/4	5	12	3

Пример заказа

ДУ	—	—	—
1	2	3	4

1. Тип демпферного устройства
2. Резьба на входе среды. **Базовое исполнение — М20×1,5 (не указывается)**
3. Резьба на выходе среды. **Базовое исполнение — М20×1,5 (не указывается)**
4. Материал корпуса: Ст.20 — не указывается; 12Х18Н10Т — код заказа «Н»