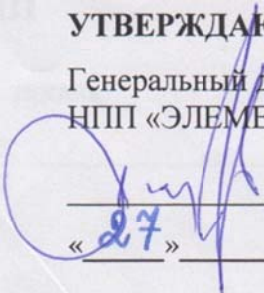


УТВЕРЖДАЮ

Генеральный директор
НПП «ЭЛЕМЕР»


В.М. Окладников

« 27 » 08 2012 г.

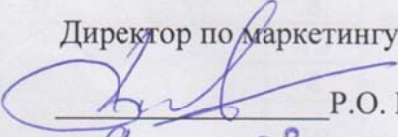
Штуцер передвижной
ШП

ФОРМА ЗАКАЗА

Вводится в действие с « 10 » 09 2012 г.

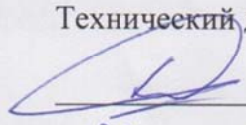
СОГЛАСОВАНО

Директор по маркетингу


Р.О. Балуев

« 9 » 08 2012 г.

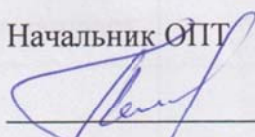
Технический директор


Д.В. Дегтярев

« 09 » 08 2012 г.

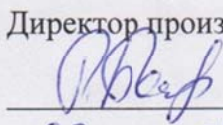
СОГЛАСОВАНО

Начальник ОПТ


С.П. Полунин

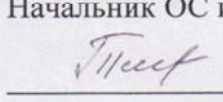
« 27 » августа 2012 г.

Директор производства


Р.А. Болтенков

« 09 » 08 2012 г.

Начальник ОС и ТД


Л.И. Толбина

« 06 » 08 2012 г.

Штуцер подвижной ШП

Форма заказа

ШП-XX	X	X
1	2	3

1. Обозначение штуцера (таблица 1).
2. Диаметр монтируемого термометра, d (таблица 1).
3. Материал уплотнительной прокладки (таблица 1).

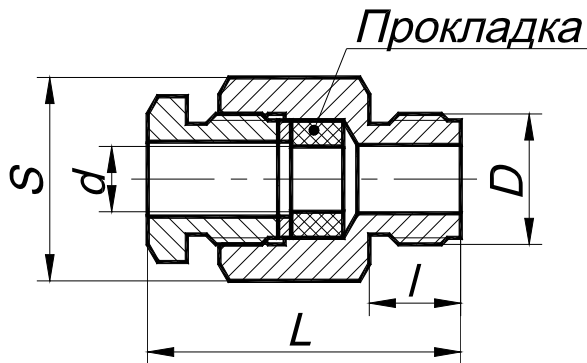


Рис. 1

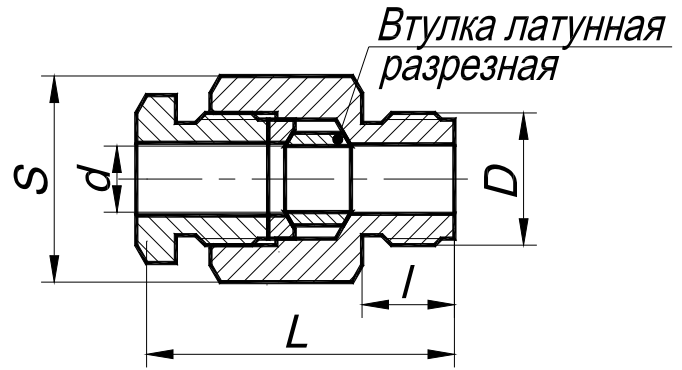


Рис. 2

Материал штуцера – 12Х18Н10Т

Таблица 1

Обозначение штуцера	Рисунок	Размеры, мм					Материал прокладки	Код при заказе	Диапазон температур				
		d	D	l	L	S							
ШП-20	1	8	M20x1,5	14	50	27	резина	Р	до +120° С				
ШП-20		10											
ШП-20		8					фторопласт	Ф		до +220° С			
ШП-20		10											
ШП-20	2	8	M27x2	16	51	36	Медь, М1	М	свыше +220° С				
ШП-20		10											
ШП-27		20								M27x2	16	51	36
ШП-27										M33x2	22	65	41
ШП-33													

Пример заказа

ШП-27	10	М
1	2	3